

Het OCMW van Evere

Informatie brochure



Een waardig leven voor elke Everenaar

Beste Everenaars,

Iedereen moet op zijn minst in staat zijn zich te voeden, te kleden, te huisvesten, op te voeden, te verbouwen en toegang te hebben tot gezondheidszorg. De rol van het OCMW bestaat erin dit waardig leven te garanderen aan elke inwoner van Evere, zonder discriminatie en met respect voor de privacy.

Als het moeilijk wordt om in je basisbehoeften te voorzien, wacht dan niet en kom naar het OCMW om erover te praten: de sociale teams zijn beschikbaar om je te ontvangen en naar je te luisteren. In samenwerking met talrijke associatieve, institutionele en openbare partners nemen zij de tijd om de juiste hulp te vinden voor jouw persoonlijke situatie.

Namens de Raad voor Maatschappelijk Welzijn,

Sébastien Lepoivre, voorzitter van het OCMW



In deze brochure

	Sociale hulp	4
	Inkomsten en uitkeringen	5
	Steun aanvragen	6
	Hulp aan huis	8
	Voedselhulp	9
	Energiesteun	10
	Senioren en rusthuizen	11
	Het Sociaal Huis	12
	Contacten en openingsuren	14

Deze brochure werd gecreëerd in 2021 dankzij de uitzonderlijke subsidies van de GGC



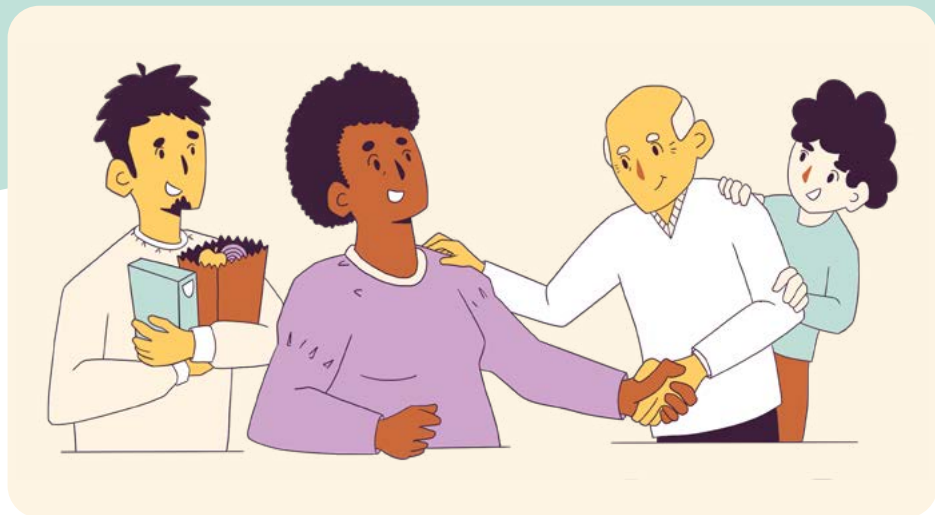
GEMEENSCHAPPELIJKE GEMEENSCHAPSCOMMISSIE

Verantwoordelijke uitgever: S. Lepoivre, Voorzitter van het OCMW - Hoedemaekerssquare 11, 1140 Evere



Sociale hulp

Je woont in Evere? Je hebt geen recht op werkloosheids- of ziekte-uitkeringen? Je hebt geldzorgen?



Onder bepaalde voorwaarden en tot een bepaald bedrag kan het OCMW tussenkomen in :

- ♦ de kosten van je basisbehoeften ;
- ♦ het betalen van je ziektekosten of je inschrijven bij een ziektekostenverzekering ;
- ♦ het betalen van je schoolgeld of die van je kinderen ;
- ♦ het vinden van een rusthuis of het krijgen van hulp aan huis ;
- ♦ het beheren van je budget, samen met jou ...

Natuurlijk, is deze lijst onvolledig: de taak van het OCMW bestaat erin jou te helpen om oplossingen te vinden voor jouw persoonlijke situatie, om te zorgen dat jij en je gezin een leven kunnen leiden dat beantwoordt aan de menselijke waardigheid, zonder te discrimineren en in alle vertrouwelijkheid.

 www.ocmwevere.brussels/hulp



Inkomsten en uitkeringen

Recht op maatschappelijke integratie (RMI)

Heb je geen inkomen of is dit lager dan het minimuminkomen?

Misschien heb je recht op het leefloon. Het leefloon is een som geld die je maandelijks van het OCMW kunt ontvangen als je voldoet aan alle wettelijke voorwaarden.

Als het OCMW besluit je deze financiële steun toe te kennen:

- ♦ Zal je (op enkele uitzonderingen na) een GPMI moeten ondertekenen. Dit is een soort contract dat je project voor maatschappelijke integratie vastlegt. Je verbindt je ertoe om de stappen van dit project te volgen en het OCMW verbindt zich ertoe om alles in het werk te stellen om je te helpen dit project te realiseren.
- ♦ Krijg je toegang tot andere sociale rechten, zoals opleiding en hulp bij het zoeken naar werk of gratis gebruik van openbaar vervoer in Brussel.



Goed om te weten

Het OCMW kan je een voorschot toekennen op kindergeld, werkloosheids- of pensioenuitkeringen of betalingen van het ziekenfonds; enz.



Vraag je je af hoe je deze financiële steun van het OCMW kan verkrijgen?

Meer info op pagina's 6 en 7 van deze brochure.

 www.ocmwevere.brussels/inkomsten



Je steunaanvraag in 8 stappen

Je hebt sociale bijstand nodig maar je weet niet waar je moet beginnen? Hieronder lees je hoe je hulp kan aanvragen.

1 Je dient een steunaanvraag in

Dit kan je doen door:

- ◆ naar het OCMW te komen;
- ◆ online het aanvraagformulier in te vullen.

Als je een steunaanvraag indient, krijg je een ontvangstbewijs: dit is het gedateerde bewijs dat je een aanvraag om sociale bijstand bij het OCMW hebt ingediend.

2 Je krijgt een afspraak met een maatschappelijk werk(st)er

Op de dag van de afspraak breng je een identiteitsbewijs (identiteitskaart, verblijfstitel of paspoort) mee. Heb je moeite om Nederlands of Frans te begrijpen, breng dan iemand mee die kan helpen met uitleggen of vertalen.

3 Je maakt kennis met je maatschappelijk werk(st)er

Als het OCMW je wel kan helpen, opent de maatschappelijk werk(st)er een dossier op jouw naam.

4 Er wordt een sociaal onderzoek opgestart

Het doel van dit onderzoek is om inzicht te krijgen in jouw situatie op sociaal en financieel vlak en de meest geschikte hulp voor jou te bepalen. Om een degelijk dossier samen te stellen, hebben wij jouw medewerking nodig: Zorg dat je beschikbaar bent om de vragen van je maatschappelijk werk(st)er te beantwoorden en breng je maatschappelijk werk(st)er op de hoogte wanneer je situatie verandert (bv. je hebt werk gevonden, je hebt een kind gekregen ...).



5 Jouw dossier wordt beoordeeld door een comité

De maatschappelijk werk(st)er maakt een verslag op van jouw situatie en legt je dossier voor aan het Bijzonder comité voor de Sociale Dienst (BCSD).

6 Het comité neemt een beslissing

Dit comité heeft 30 dagen om te beslissen welke hulp je kan krijgen. Deze wettelijk bepaalde termijn gaat in op de datum van je steunaanvraag (vermeld op je ontvangstbewijs). De sociale bijstand kan verschillende vormen aannemen.

7 Het OCMW stelt je in kennis van de beslissing van het comité

Binnen 8 dagen na de beslissing van het comité, ontvang je een officiële brief waarin wordt uitgelegd op welke steun je recht hebt of waarom de hulp wordt geweigerd. Als steun wordt geweigerd omdat je dossier onvolledig is, kan je opnieuw steun aanvragen.

8 Je kan beroep instellen

Als je het niet eens bent met de beslissing van het comité, heb je 3 maanden de tijd om verzet aan te tekenen via de arbeidsrechtbank van jouw woonplaats.

Wil je hulp aanvragen ?



Contact en openingsuren : zie pagina's 14 en 15



www.ocmwevere.brussels/aanvraag



Hulp aan huis

De dienst voor gezins- en/of thuishulp van het OCMW van Evere biedt onder meer bejaarden en/of zieke, gehandicapte of herstellende personen, de mogelijkheid om thuis te blijven en er hulp te krijgen voor de taken die ze zelf niet meer aankunnen.



Wanneer je thuishulp krijgt van het OCMW komt een gezins- of huishoudhulp meerdere keren per maand bij jou aan huis. Hij/zij kan je bijvoorbeeld helpen met :

- ◆ poetsen, wassen, je te wassen, boodschappen doen en eten bereiden ;
- ◆ geneesmiddelen kopen, papierwerk, en bezoek aan de dokter ;
- ◆ regelmatige opbeurende bezoeken om de eenzaamheid te bestrijden !

Om na te gaan of je in aanmerking komt voor thuishulp van het OCMW, zal een maatschappelijk werk(st)er bij je langskomen om te luisteren naar je noden en te evalueren wat er precies moet gebeuren. De prijs van de dienst wordt berekend op basis van de middelen van de begunstigde en/of zijn gezin.

 **Contact en openingsuren :** zie pagina's 14 en 15

 **www.ocmwevere.brussels/thuishulp**



Voedselhulp

Woon je in Evere? Lukt het je niet meer om eten klaar te maken?

Laat maaltijden bij je thuis bezorgen

Naast de hulp aan huis die door de gezins- of huishoudhulp wordt geleverd, organiseert het OCMW 7 dagen op 7 een thuisbezorging van maaltijden in de hele gemeente Evere.

- ♦ De gerechten worden koud geleverd en kunnen in de microgolfoven worden opgewarmd.
- ♦ De prijzen variëren van 2,50 tot 7,20 euro per persoon, afhankelijk van het inkomen.
- ♦ Wanneer de individuele situatie het rechtvaardigt, kan het OCMW nog lagere tarieven of gratis maaltijden toekennen.

Ontdek de sociale restaurants

In de Kleine Resto's van het OCMW kan je een gezonde maaltijd nuttigen en tegelijk kennismaken met andere mensen uit de gemeente. Een lid van het sociaal team is ter plaatse aanwezig en beantwoordt vragen en organiseert en leidt allerlei activiteiten.

 **Contact en openingsuren:** zie pagina's 14 en 15

 www.ocmwevere.brussels/voedsel



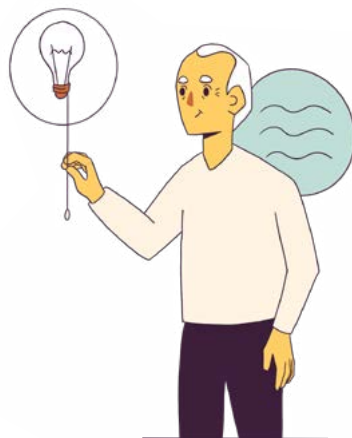


Energiesteun

Je leverancier heeft je gas en/of elektriciteit afgesloten of een vermogensbegrenzer geplaatst? Vraag je je af of je in aanmerking komt voor het sociaal tarief?

De dienst Energie van het OCMW van Evere kan:

- ♦ tips geven om je verbruik te beperken en/of je energiefactuur (gas, water, elektriciteit) te verlagen;
- ♦ je helpen bij de te ondernemen stappen bij je leverancier;
- ♦ onderhandelen over een afbetalingsplan met je leverancier;
- ♦ een financiële tussenkomst vragen.



Sociaal tarief gas & elektriciteit

Als je in Brussel woont en financiële steun krijgt van het OCMW, van de dienst Personen met een handicap van de FOD Sociale Zekerheid of van de Federale Pensioendienst, heb je automatisch recht op het sociaal tarief voor gas en elektriciteit:

- ♦ je krijgt vermindering op je elektriciteitsfactuur;
- ♦ je hoeft geen huur te betalen voor je elektriciteits- of gasmeter.

Opgelet

Voor automatische toekenning van de steun is het nodig dat de aan de energieleverancier meegedeelde gegevens precies overeenstemmen met de gegevens op je identiteitskaart.

Denk je recht te hebben op het sociaal tarief voor aardgas en elektriciteit? Heb je vragen over een energiefactuur of contract? Neem contact op met de dienst Energie!



Contact en openingsuren : zie pagina's 14 en 15



www.ocmwevere.brussels/energiesteun



Senioren en rusthuizen

Heb je vragen over je sociale rechten?
Heb je hulp aan huis nodig? Wil je
inlichtingen over rusthuizen? De dienst
Senioren van het OCMW kan je helpen!



De beslissing om naar een rusthuis te verhuizen kan verschillende redenen hebben: je kunt het lastig vinden om je woning te onderhouden of om eten te maken, je krijgt gezondheidsproblemen, je eenzaamheid weegt steeds zwaarder... Om de overgang van een thuissituatie naar een leven in gemeenschap vlot te laten verlopen, kan dit best zo vroeg mogelijk voorbereid worden. Een eerste stap kan bijvoorbeeld zijn om in huishulp te voorzien (p. 8). Onze maatschappelijk werk(st)er Senioren staat je bij met advies, ook al ben je geen OCMW-begunstigde: het is haar taak jou te informeren over je rechten en je te helpen ze te doen gelden.

Rusthuizen

Je zoekt een rusthuis voor jezelf, voor een naaste of voor een patiënt? De maatschappelijk werk(st)er Senioren beantwoordt jouw vragen en helpt je bij de voorbereiding van een verhuizing naar een rusthuis, in Evere of elders.

 www.ocmwevere.brussels/senioren

De Residentie Roger Decamps

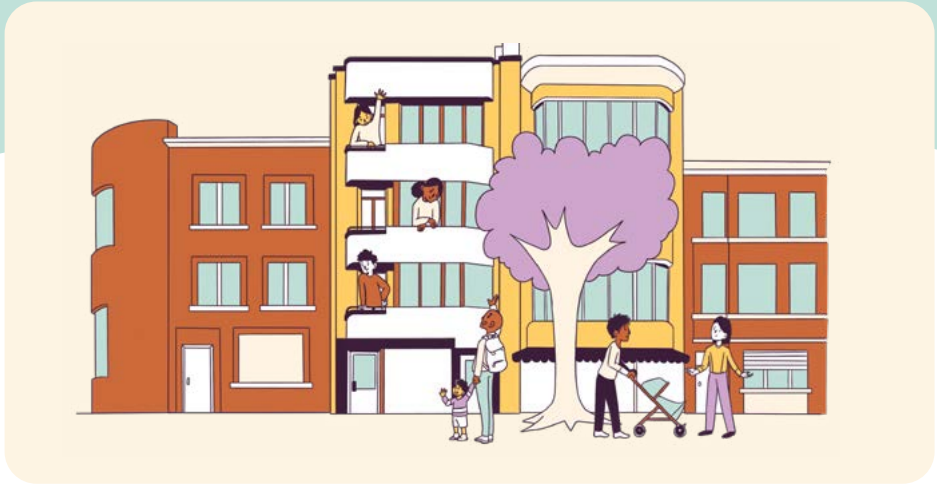
Het rusthuis van het OCMW is gelegen in een groene omgeving in Evere en biedt plaats aan tachtig personen die er gewone en/of medische verzorging kunnen krijgen. Ze biedt een aangename leefomgeving waar ons paramedisch team dagelijks tal van activiteiten organiseert. De prijzen zijn de goedkoopste van de gemeente en je hoeft geen steun te krijgen van het OCMW om er te wonen.

 www.rogerdecamps.brussels/nl



Het Sociaal Huis

De deuren van het Sociaal Huis van Evere staan open voor alle inwoners van Evere en onze diensten zijn gratis. Het team luistert naar jou en staat klaar om je te begeleiden bij de te ondernemen administratieve stappen. Het geeft informatie en verwijst je indien nodig door naar een specifieke dienst die je alle informatie kan verschaffen.



Anonimiteit

Een afspraak in het Sociaal Huis verbindt je tot niets: wij luisteren naar jou en geven advies zonder je naam te vragen als je anoniem wenst te blijven. Als je wil dat we je bijstaan bij bepaalde officiële procedures, zullen we wel een aantal gegevens nodig hebben.

Sociaal advies

Zit je met een probleem en heb je raad nodig, maar je weet niet met wie je erover kunt praten? Ons team staat klaar om naar jouw verhaal te luisteren, je algemene informatie te geven of je te begeleiden naar een specifieke dienst, indien nodig (OCMW, openbare dienst, vereniging).



Maandag tot en met vrijdag: 8:30 tot 12 uur | **Dinsdagavond**: 17 tot 20 uur


Juridisch advies

Heb je vragen in verband met je huurcontract, een echtscheiding of het hoederecht over de kinderen? Begrijp je een brief van je advocaat niet? Wil je advies op het gebied van familierecht, sociaal of fiscaal recht of enig ander rechtsgebied? Vraag advies bij de permanentie van de juridische dienst.

 **Dinsdag:** 17 tot 20 uur | **Woensdag:** 14 tot 16:30 uur

Budget en schulden

Je wordt overstelpt door rekeningen die je niet meer kan betalen? Je hebt een verzekeringscontract, een krediet- of leningsovereenkomst maar bent niet zeker dat je goed beschermd bent? Je bent het slachtoffer van oplichterij, wat nu? Onze Consumentenruimte staat je bij met raad en daad.

 **Dinsdag:** 17 tot 20 uur | **Woensdag:** 08:30 tot 12 uur | **Donderdag:** 14 tot 16:30 uur

Sport, cultuur en vrije tijd

Je hebt onvoldoende middelen om je kinderen te laten deelnemen aan buitenschoolse activiteiten? Je droomt ervan om aan sport te doen of een creatieve workshop te volgen? Je wil graag mee op culturele uitstap in Evere of elders?

De dienst Socioculturele participatie raadt je activiteiten aan en wijst je op financiële steun die je mogelijk kan krijgen.

 **Dinsdag:** 9 tot 12 uur | **Donderdag:** 14 tot 16:30 uur

Computer

Je hebt een PC nodig om formaliteiten op te volgen, opzoekingen te doen of voor je studies? Je wil met een computer en het internet leren werken? Maak gratis gebruik van de computers en volg gratis computerles aangeboden door het Sociaal Huis.

 **Dinsdag:** 17 tot 20 uur | **Donderdag:** 14 tot 16:30 uur



www.sociaalhuis.brussels



Het Sociaal Huis van Evere, Hendrik Conscienceaan 83



02 240 60 70



Contacten en openingsuren

36

't Klein Resto Stuckens

Henri Van Hammestraat, 36

45 64 Paix | 55 Tilleul

0490 47 82 58

Elke middag en week

11

Sociale ontvangst Laag Evere

Servaas Hoedemaekerssquare , 11

45 64 Oude Kapelleke

46 65 Hoedemaekers

21 65 62 Lekaerts

02 247 65 65

Maandag tot dinsdag : 8:30 tot 17 uur

Vrijdag : 8:30 tot 12:30 uur

Dinsdagavond : 17 tot 20 uur

83

Sociaal Huis

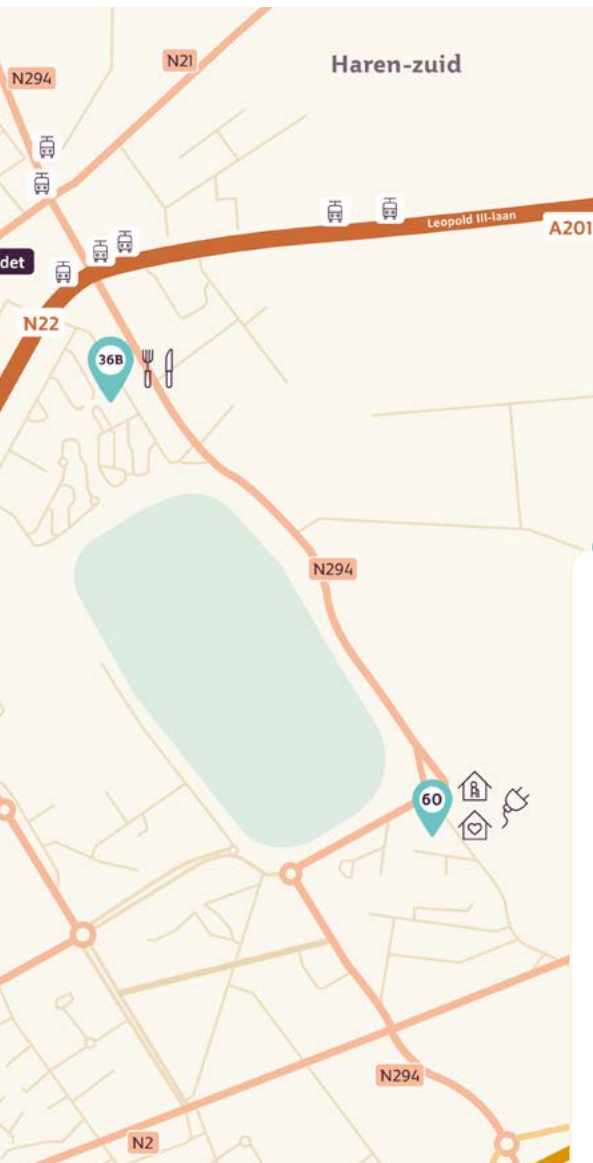
Henri Consciencelaan, 83

64 65 66 Conscience

02 240 60 70

Maandag tot dinsdag : 8:30 tot 12 uur

Dinsdagavond : 17 tot 20 uur



36b

't Kleine Resto léger

Fernand Légerstraat, 36b

65 Fernand Léger

69 80 178 Da Vinci

0490 47 82 58

Maandag, woensdag en vrijdag middag

175

Sociale ontvangst Hoog Evere

Genèvestraat, 175

21 RTL House | 63 Paul Leduc

45 66 80 Paduwa

02 247 65 33

Maandag tot donderdag: 8:30 tot 17 uur

Vrijdag: 8:30 tot 12:30 uur

Dinsdagavond: 17 tot 20 uur

60

Zaventemstraat, 60

63 66 80 Duiveltjes

Residentie Roger Decamps

02 702 77 11

Maandag tot vrijdag: 8 tot 18 uur

Zaterdag, zondag en feestdagen: 11 tot 18 uur

Energiesteun

02 702 77 08

Maandag tot donderdag: 8 tot 12 en 14 tot 17 uur

Vrijdag: 8 tot 13 uur

Hulp aan huis

(verhuizing gepland in 2022)

02 702 77 58

Maandag tot vrijdag: 8 tot 16:30 uur

Alle OCMW diensten kunnen ook online gecontacteerd worden!



www.ocmwevere.brussels/contact

